

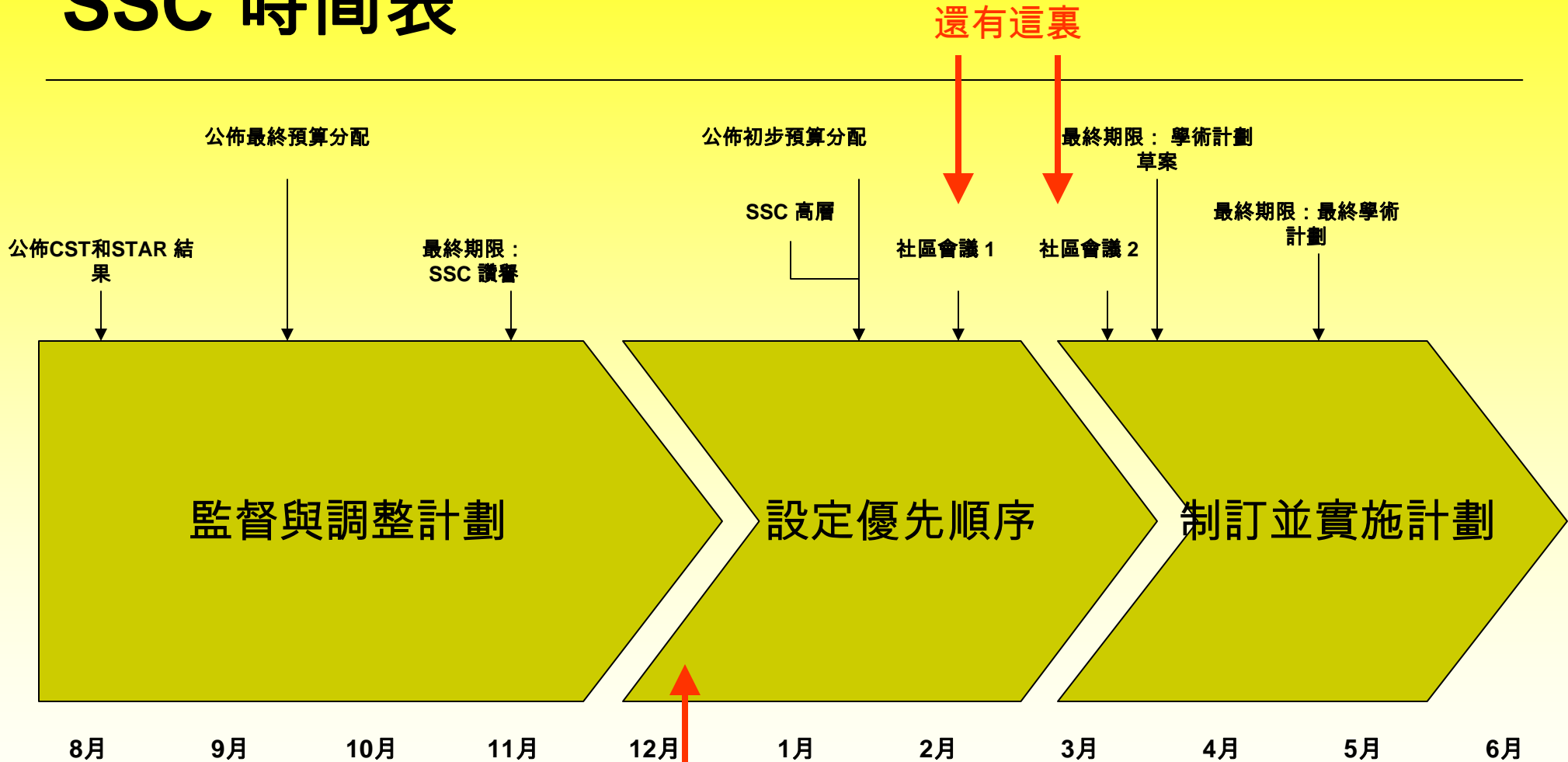
學校管理 父母課程

學校調查和社區會議

幫助父母們透過其所在的“校務委員會”共同參與到提高學生成績的行動中來。



SSC 時間表



還有這裏

我們在這裏

調查與社區會議

調查：

- 無要求
- 贊成：
 - 便於父母們相互交流反饋意見
 - 使SSC更加了解社區的需求
- 反對：
 - 帶來了更多設計、分發和收集調查結果的工作
 - 帶來了更多制做表格和分析結果的工作

社區會議：

- 必需的
- 贊成：
 - 在社區內建立信任並增進了解
 - 雙向溝通的論壇
 - 能夠深入發現特殊問題
- 反對：
 - 需要有熟練的協調員來保證會議的正常舉行
 - 只有少數發言踴躍的與會者能起到支配作用

為什麼要做調查？

- 為學術計劃收集廣泛的資訊
- 評估學校的風氣/文化
- 確定優先順序
 - 並開始制定一份“願望清單”
- 獲得社區支援

誰來調查？

全社區！

父母

教師/職員



Chronicle / Mark Costantini



以及學生



您怎樣才能接觸到最多的人？

您可以透過以下方式提高參與程度：

- 翻譯調查表
- 透過幾種不同的方式來分發調查表，如：
 - 周三信箱 (Wednesday envelope)
 - 寄信
 - 返校之夜 (Back to School Night)
 - 電郵
- 使用學校用信紙
 - 如果調查看上去很正規，則父母們會更願意回答。

確定調查問題

- 每一個問題均應有助於您在您的學校設定優先順序。
- 用詞應簡練並易於翻譯。
- 限制問題的數量。
 - 較短的調查會獲得更好的回答率。
 - 較短的調查易於製表及分析。

確定調查問題

- 盡可能按照以下要求來設計答案：
 - 可計量的（如：數值1-5）
 - 促使參與者進行選擇（如：給10個不同的開支選項歸類）
- 另外，讓參與者有機會提出意見。
 - 書面意見有著意想不到的價值——它們往往會揭示出你預料之外的情況。
 - 但是——這些內容很難列表！

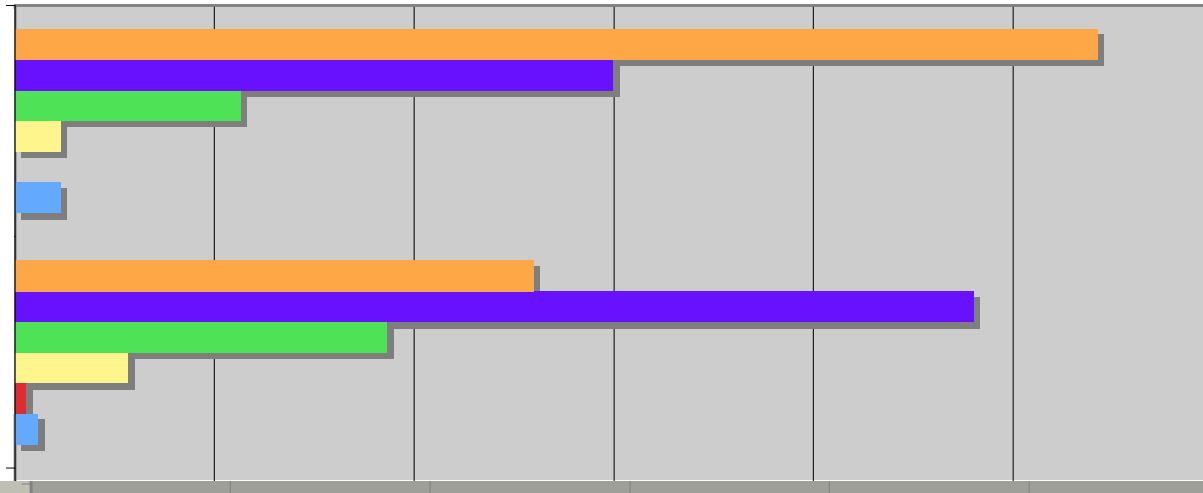
問題舉例：可計量的

	非常 不同意	同意	不知道	同意	非常 同意
1.我認為我的孩子跟他/她的老師有一個很好的 (積極的)關係。				✓	
1.我孩子的老師鼓勵我提出問題並把我的擔心說出來。				✓	
1.我覺得我完全理解課堂上所講授的內容。			✓		

樣例結果：可計量的

交流

2. 我孩子的老師鼓勵我提出問題並把我的擔心說出來。
3. 我覺得我完全理解課堂上所講授的內容。



- 非常同意
- 同意
- 不知道
- 不同意
- 非常反對
- 拒絕回答

問題舉例：強迫排名

4. To help the SSC set priorities, please rank the following items from 1-10 (with 1 being the most important item for the school to fund). <i>Use each number only once.</i>	Rank
<ul style="list-style-type: none"> Assemblies – A school-wide educational opportunity where students are exposed to enriching presentations (plays, cultural performances, scientific lectures, etc.) 	10
<ul style="list-style-type: none"> Computer Skills Program – A program that provides computer lab instruction (keyboard skills, desktop organization, photo editing, etc.) to students on a weekly basis. 	7
<ul style="list-style-type: none"> Field Trips - School-sponsored and school-chaperoned activities that provide an effective means of accomplishing the stated objectives of the instructional program. Field trips are a method of instruction and are planned with definite objectives determined in advance. 	8
<ul style="list-style-type: none"> Gardening Program - A consultant that provides gardening instruction for each classroom on a weekly basis in the educational garden 	5
<ul style="list-style-type: none"> G.A.T.E. (Gifted & Talented Education) Program - A program for students in 3rd -5th grade who are classified as gifted and talented through a number of different factors. 	6
<ul style="list-style-type: none"> Library – Purchasing books and educating students in library arts (Dewey Decimal System, checking out materials, finding subject materials, etc.) 	4
<ul style="list-style-type: none"> Literary Specialist/Tutor - A teacher that provides intervention instruction to students who do not qualify for special education, but are considerably behind in reading/language arts or mathematics. 	9
<ul style="list-style-type: none"> SF Arts Education Project - A program that provides weekly enrichment to all students in dance, percussions/rhythms, and performance and visual arts. 	3
<ul style="list-style-type: none"> Sports 4 Kids/P.E. coach - Provides sports programming both during school, lunch recess, and after school. 	1
<ul style="list-style-type: none"> Tribes Program (including teacher training workshops, behavior coach) - A program that focuses on building a positive school community through mutual respect. 	2

* Adapted from Miraloma ES survey

樣例結果：強迫排名

透過所有的結果，清晰的優先順序逐漸顯現出來：

1. **SF 藝術培訓專案**
2. **Sports 4 Kids**
3. 圖書館
4. TRIBES
5. 實地考察旅行
6. 識字普及專家/指導老師
7. GATE
8. 強化訓練
9. 電腦技能
10. 園藝

樣例問題：開放答案的問題

5. 總之，我認為我的孩子在學校裏是安全的。

同意 不同意 不知道

如果您認為您的孩子在學校裏不安全，請說明原因：

我認為在午休時間校園裏缺乏足夠的管理措施。

您應該在一年的什麼時間進行調查？

- 您需要在1月底之前得到結果，以便為2月和3月的社區會議收集資訊。
 - 倒推出您的到期日。
- 確保有足夠的時間進行收集、製表並分析所有的資料。
 - 實際花費的時間總是會長於您的預計時間！

社區會議

- 每所學校必須召開兩次會議。
- 它們為雙向溝通提供了一個論壇：
 - *在社區做動員並收集資訊。*
 - *提交反饋意見和資訊結果，並向社區提交計劃。*
- 會議必須要具有組織結構。
- 考慮讓PTA主持會議。
 - SSC和PTA應在學術計劃的基礎上列出他們的優先順序。

謝謝

欲了解更多資訊，請聯繫：

三藩市父母支持公立學校

The Women's Building

3543 18th St. #1

三藩市, 加州 94110

415-861-7077

www.ppssf.org